

REKTORÁT MASARYKOVY UNIVERZITY REKONSTRUKCE KLUBU V 1. PP

INTERIÉR, MOBILIÁŘ

ÚDAJE O STAVBĚ

Název stavby: **REKONSTRUKCE KLUBU V 1.PP REKTORÁTU MUNI**

Místo stavby: **Žerotínovo náměstí 9, Brno**

Předmět dokumentace: **DOKUMENTACE PRO VÝBĚR DODAVATELE**

ÚDAJE O ZADAVATELI

Identifikační údaje: **MASARYKOVA UNIVERZITA, Žerotínovo nám. 617/9, 601 77 Brno**

ÚDAJE O ZPRACOVATELI DOKUMENTACE

Generální projektant **INTAR, a.s. Bezručova 81/17a, 602 00 Brno**

Interiér: **ATELIER X, Architects & Engineers s.r.o., Holandská 2, Brno, 639 00**

Vypracoval: **Ing.arch. Jan Zezůlka, autorizovaný architekt ČKA 02 920**

Datum: **01/2022**

ÚVOD

Zadáním pro tento projekt je zřízení akademického klubu v suterénních prostorách historické budovy Rektorátu Masarykovy univerzity v Brně na Žerotínově náměstí 9. Pro prostor klubu se uvažuje s místností o celkové ploše cca 80 m² a navazujícím předprostorem, který bude sloužit jako denní místnost s barem (25 m²). Prostory jsou suterénní, přibližně 2,4 m pod úrovní terénu – chodníku ulice. Stavebně se jedná se o klasické řešení sklepení objektů konce 19. století, tedy o zaklenuté prostory s příčnými klenebními pasy, s vysoko posazenými malými okny těsně nad úrovní chodníku. Okna jsou v současné době již zazděna. Prostory jsou dnes prázdné, nevyužívané; nedávno proběhly nezbytné sanační úpravy.

Zpracovaný projekt řeší interiér, především design mobiliáře prostor nově vzniklého klubu a jeho materiálové & barevné řešení. Dokumentace pro výběr dodavatele zpracovává navrhovaný atypový mobiliář ve výkresech tvaru v měřítcích 1:15, 1:10 a 1:5. Dokumentace navazuje na architektonickou studii, ve které byly zástupcem investora definitivně vybrány i typové kusy nábytku, které projekt navrhuje. Byla vybrána i svítidla, která jsou součástí projektu elektro. Práce na projektu byly průběžně konzultovány s investorem.

Veškeré finální rozměry navrhovaného atypového mobiliáře a jeho konstrukční řešení budou upřesněny v dalším stupni dokumentace – realizační dokumentaci, kterou si zajišťuje dodavatel. Veškeré změny v řešení budou konzultovány s architektem interiéru.

Veškeré rozměry mobiliáře budou upraveny dle skutečných rozměrů stavby, ověření a zaměření provede zhotovitel. Především mobiliáře do nik, pevných stavebních otvorů či sestav mobiliáře mezi dvě stěny. Taktéž si ověří dimenze přístupových cest do místností klubu z hlediska maximálních rozměrů dílů a částí mobiliáře k montáži.

Nedílnou součástí dokumentace jsou Výkresy tvaru jednotlivých kusů navrhovaného mobiliáře. Použitá vyobrazení dokumentují slovně vymezené technické podmínky a umožňují uchazečům utvořit si představu o estetických vlastnostech předmětu dodávky, které nelze popsat slovy. Takto uváděný technicko-kvalitativní a výtvarně-estetický standart těchto výrobků nesmí být podkročen. Z tohoto důvodu bude nutno autorovi projektu, technickému doзору a zástupcům investora předložit k posouzení konkrétní vzorky vybraných realizačním dodavatelem nabízených produktů a to před jejich objednáním.

Účastníci výběrového řízení při vzorkování nabízeného mobiliáře nabídnou kvalitu zde popsanou a vyšší. Nedílnou součástí Dokumentace pro výběr dodavatele je tato technická zpráva, její grafická / obrázková příloha a výkresová dokumentace jednotlivých atypových kusů navrhovaného mobiliáře. Při vzorkování jednotlivých kusů budou projektantem vybrány dekory, povrchy, barvy a odstíny.

NORMY

Veškeré nábytkové a materiálové vybavení musí splňovat následující normy:

ČSN 91 0000 Nábytek – názvosloví – v platném znění

ČSN 91 0000 Dřevěný nábytek – technické požadavky ČSN 91 0015 Nábytek. Čalouněný nábytek. Základní ustanovení – v platném znění

ČSN 91 0000 Nábytek. Bezpečnostní požadavky – v platném znění

ČSN 91 0601 Nábytek. Židle a pracovní sedadla. Technické požadavky ČSN 91 0604 Nábytek. Čalouněný sedací nábytek. Technické požadavky – v platném znění

ČSN EN 717-7 Desky a dřeva – Stanovení úniku formaldehydu – Část 1: Emise formaldehydu komorovou metodou – v platném znění

ČSN 33 2000-7-713 Elektrická instalace budov – Část 7: Zařízení jednoúčelová a ve zvláštních objektech – oddíl 713: Nábytek – v platném znění

MOBILIÁŘ DENNÍ MÍSTNOST S BAREM

BAR

Bar je situován v rohu místnosti naproti vstupním dveřím do prostoru. Před stávajícími stěnami bude provedena předstěna z cementových desek (zajištění cirkulace vzduchu kolem stěn). Bar se skládá ze dvou, na sebe navazujících částí – čelní pohledovou část se zvýšenou barovou deskou a zápultím. Čelní stěna půdorysného tvaru „L“ má levou část delší (2250mm) a po celé její délce je zvýšená barová deska v.1200, která přechází do pravé kratší části. Zde je zvýšený bar v délce 1000mm a navazuje na něho pult šířky 1200mm ve výšce pracovní plochy baru 885 mm. Vlastní barová deska vč. jejich svislých částí je navržena z tmavošedé LDTD, čelní pohledová plocha pod deskou potom z LDTD ve vysokém lesku. Ve dně barové desky je zafrézována lišta LED osvětlení měnící světlo v RGB módu. Nižší část pravé strany má čelo a bočnici z bílé kompaktní desky. Pracovní plocha baru stejně tak zápultí je navržena z kompaktní desky světle šedé barvy. V pracovní desce čelní části je umístěn nerezový dřez s pákovou mísící baterií, který je pod desku podlepen. V této části se pod pracovní plochou nachází výrobek ledu na podstavci, podstavná chladnička s plnými dvířky a zásuvková skříňka.

Zápultí baru ve tvaru „L“ má vlevo pod pracovní deskou plytkou skříňku s dvířky, uprostřed je situována podstavná chladnička s prosklenými dvířky a myčka skla, vpravo je zápultí zakončeno rohovou skříňkou s malým dřezem s pákovou baterií. Na sestavu zde potom navazují dvě vysoké chladicí skříně na víno. Všechny spodní skřínky baru jsou navrženy ze světle šedého LDTD.

Předstěny, na které navazuje levá čelní část baru a zápultí budou obloženy LDTD v dřevodekoru světlého / běleného dubu. Na levém užším obložení budou v ose

barové desky vetknuty 3 skleněné police. Na pravém obkladu bude umístěna horní otevřená skříňka s LED osvětlením v dřevodekoru, se skleněnou policí a vnitřními zády opatřenými zrcadlem. Na předstěně kolem polosloupu a předstěně u vinoték, které nejsou obloženy LDTD, bude nad pracovní plochou nalepeno bílé podlakované bezbarvé sklo, do výšky barové desky, tedy výšky cca 315mm.

ŠATNÍK SE SEDÁKEM

Při levé stěně místnosti, mezi vstupními dveřmi a dveřmi do vlastního klubu bude na betonovém fundamente umístěn šatník. Jde o 2 plytké otevřené skříně s ocelovým ráhnem na ramínka (360*900*1510mm) se společnou půdou, jejichž dno tvoří sedák, který je přes celou délku betonového prvku, tedy 3300mm a hl. 380mm. Výška půdy šatních skříní lícuje s horní hranou obložkové zárubně dveří na této stěně. Materiálem šatníku a sedáku je LDTD v dřevodekoru světlého dubu.

Nad sedákem bude situováno velké zrcadlo ve zlatém zdobném rámu (š.rámu min100mm) celkového rozměru 1200*1200mm. Horní hrana zrcadla lícuje se šatníkem a zárubní dveří.

PARAPETNÍ DESKY A OBKLAD TĚLES ÚT

Na parapety (vyzděné ocelové profily) v nikách stěny naproti baru budou osazeny LDTD pohledové parapety tvarově kopírující niky s výškou kryjící omítnuté profily. Parapety budou v dřevodekoru světlý dub. Pod parapety se nacházejí tělesa ÚT, na jejichž čelní stranu budou osazeny LDTD ve stejném rozměru, dekor dtto jako obklady parapetů.

MOBILIÁŘ KLUB

V prostoru klubu, pravé větší části, jsou umístěna křesla dvou tvarů a rozměrů, nízké odkládací stolky (v.500mm, DN 600mm), před panelem naproti vstupu dvoumístná sofa. V levé části, která je od větší pravé oddělena skleněnou příčkou s posuvnými dvoukřídlými dveřmi, budou při obvodu místnosti stát vyšší bufetové stoly (650*1430*1090mm) pro občerstvení, prostor bude možné doplnit o celočalouněné jídelní židle.

SVÍTÍCÍ PANEL

Hlavním nosným prvkem interiéru této místnosti jsou do ostění lunet (před členitý prostor vedoucí k zazděným horním oknům) umístěny svítící panely. Jde o plochý korpus (hl. 200mm) s čelním zasklením satinato sklem (v. 2090 mm, š. 1300, 1500 a 1700mm dle šířky lunety ve které je panel osazen). Na vnitřní čelní ploše korpusu budou nalepeny v dostatečném množství LED pásky, které budou díky řídicí jednotce a dvěma teplotám použitých LEDek simulovat denní světlo měnící se během dne a to co do teploty tak i intenzity. Opalita skla se předpokládá 60%. Při osazení LED pásek do panelu bude vyzkoušeno, zda je opalita skla dostatečná a při hloubce korpusu panelu 200mm nejsou přes sklo vidět jednotlivé LED pásky a že je světlo

z nich dostatečně rozptýlené. Panel je od bočních stěn a stropní klenby odsazen; před stěnu je umístěn na ocelovém rámu z Jackelů, který je do zdiva kotven na závitových tyčích M8 na chemickou kotvu. Ve spodní úrovni panelu bude za panelem do niky osazeno dno / deska, která opisuje tvar niky z důvodu zajištění cirkulace ohřátého vzduch kolem tělesa ÚT, které se nachází nad podlahou pod panelem a zamezení úniku tepla do prostoru niky za panely. Materiálem korpusu svítícího panelu je vrstvená překližka bíle lakovaná, zasklívací rám dtto var. MDF taktéž bíle lakovaná.

PLNÝ KORPUS KRYJÍCÍ TĚLESO ÚT

Vlastní těleso je kryto menším panelem – plochým korpusem s výklopnými dvířky, kde je uložena řídicí jednotka svítícího panelu (š. 1300 - 1700 mm, v. 470 mm). Korpus odsazen od země i bočních stěn, zavěšen na líci bočních stěn niky pomocí závěsného systému skříněk s rektifikací. Materiálem je LDTD dřevodekoru světlého / běleného dubu. Korpus se svými zády tělesa přímo dotýká.

PŘEDSTĚNA S TV

Pro zkrácení a zjemnění prostoru klubu (poměr šířky k délce je 1 ku 3,6) budou před čelní černé stěny umístěny dělené předstěny z LDTD v dřevodekoru, ve kterých budou integrovány LCD či TV a za nimiž budou výdechy / sání vzduchotechniky. Předstěny jsou odsazené od podlahy, stěn i stropu, horní hrana tvarově kopíruje poloměr zaklenutí dělicích polí stropu. Předstěny jsou hl. 140mm, menší má čelní rozměr 2940*2370mm, větší potom 4240*2680mm. Pohledové čelní desky jsou z rubu osazené žebry z LDTD tmavě šedé barvy, které v případě větší z nich dovolují sání vzduchu do výústky VZT za stěnou. Ve střední části předstěn jsou dvoukřídlá dvířka na tip-on a do prostoru za nimi bude osazena TV či LCD.

PARAPET KRYJÍCÍ BETONOVÝ ZÁKLAD

Dalším výrazným prvkem je parapet před středovou stěnou, která byla sanována novým základem, který vybíhá šikmo před stěnu. Parapet uložený na kovových konzolách bude mít plná čela a výšku 750mm a bude sloužit příležitostně jako rautový či odkládací stůl. Hloubka parapetu je 600 mm, celková délka 9000 mm. Materiálem je LDTD v dřevodekoru světlého dubu.

NAVRHOVANÝ MOBILIÁŘ – TECHNICKÝ POPIS

Bar

Rozměry a konstrukce - Design viz výkres tvaru

- Celkový čelní rozměr 2250 mm, boční 2200 mm, dl. u stěny 3770 mm; v. pracovní plochy 885 mm, v. barové desky 1200 mm, v. horních skříněk 2000 mm, v. obkladu zad 2950 mm

- Spodní skříňky v. 720 mm; 1x s dvířky š. 750 mm, 1x zásuvková š. 500 mm se zámky na každé zásuvce; 1x rohová otevíravá s dřezem š. 850/980 mm
- Podstavec pod výrobek ledu, 420*400*150 mm
- Rektifikace skříní pomocí plastových rektifikačních nožek v. 150 mm
- Pracovní deska v. 885 mm se 2 kabelovými průchodkami – u stěny pro instalaci kávovaru, u čelní stěny pro případnou kasu.
- Horní skříňka otevřená policová v. 550 mm, dl. 2140, hl. 300 mm, vlepeno zrcadlo po celé vnitřní výšce, police skleněné, nosnost 20 kg, korpus zavěšen na závěsném systému pro horní skříňky s rektifikací
- Skleněné vetknuté police do obkladu cetris předstěny nad zvýšenou barovou deskou, š.335 mm, hl. 220 mm, užitná hl. 150 mm
- Spoje korpusů neviditelné – kolíkováno, slepeno, panty dveří s tichým dorazem
- Zásuvky plnovýsuv s tichým pozvolným dorazem
- Obklad zad na cetris předstěně, v. 885 - 1200 mm, kalené sklo bezbarvé bíle podlakované
- Zvýšená část – bar, hl. desky 335 a 350 mm, š. čelní části 2250 mm, boční části 1000 mm, pod barovou deskou obklad LDT ve vysokém v. 1015 mm
- Madla skříněk typ hrazda 160 mm
- **Materiálové a barevné provedení**
- Korpusy spodních skříněk, čela zásuvek – LDTD dezén šedá RAL 7040, tl.18 mm ABS hrany ve stejném dezénu
- Korpus horní skříňky LDTD dezén bělený dub, tl. 25 mm; police čiré kalené sklo tl. 8 mm, dovnitř vlepeno zrcadlo
- Pracovní deska kompakt šedá RAL 7040 tl. 12 mm,
- Zada pracovní plochy bezbarvé sklo tvrzené podlakované bíle RAL 9010 v. 315 mm; obklad cetris desek – LDTD dezén bělený dub, tl. 25 mm, ABS hrany v dekoru
- Zvýšená část baru vč, svislých krajních bočnic, LDTD tmavě šedá RAL 7015, tl. 2x18mm, ABS hrana v dekoru
- Čelo pod zvýšenou částí baru – obklad LDTD vysoký lesk bílá RAL 9010
- Čelo a bočnice snížené části baru pravé části - kompaktní deska RAL 9010, tl. 12 mm
- Sokl a podstavec pod výrobek ledu LDTD šedá RAL 7015 ABS hrany v dezénu
- Madla – nerez hrazda kartáčovaná, dl. 160 mm, v. 35, tl. 8-10 mm
- Dřezy se spodní montáží, 340*400 a 200*400 mm, stojánkové mísící baterie tlaková
- Kabelová průchodka DN 65 mm, nerez

Obklad stěny 1, 2

Rozměry a konstrukce - Design viz výkres tvaru

- Obklad cetris předstěny v levé lunetě za zápultím LDTD š. 1200 mm, v. 100-2950 mm nad podlahou; obklad v pravé lunetě za zápultím LDTD š. 2145 mm, v. 885-3050 mm nad podlahou
- Rozměr a tvar vychází z lunet – 100 mm od bočních stěn a 100 mm od stropní klenby nad předstěnou
- Spoje dílů neviditelné – kolíkováno, slepeno,
- Léta horizontální
- Do cetris stěn kotveno neviditelně, lepení / na závěsech

Materiálové a barevné provedení

- LDTD tl. 25 dezén bělený dub, ABS hrany v dekoru lamina

Podhled baru

Rozměry a konstrukce - Design viz výkres tvaru

- Nad prostorem baru jsou vedeny v tepelné izolaci trubky ÚT, podhled ze zvlněných plechů tahokovu pod nimi na závěsech
- 4 pole podhledu 1000*1700 mm na sebe navazujících
- Každé pole lehce zvlněno – průhyb 150 mm
- Jednotlivá pole zavěšena ze stropní klenby na nerezových táhlech na konci zdvojených, v případě krajních závěsů, tak samostatných; táhlo zakončeno 30 mm závit, tahokov kotven na táhla přes kontramatku, dvě podložky kolem plechu a zespoda kloboučkovou maticí
- Do klenby táhla závitěm zalepena na chemickou kotvu

Materiálové a barevné provedení

- Tahokov ocelový, oka 42*12 mm, povrchová úprava Komaxit bílý RAL 9010
- Táhla – nerez kulatina DN 8 mm, kotvicí materiál nerez

Šatník se sedákem

Rozměry a konstrukce - Design viz výkres tvaru

- 2 ks otevřených šatních skříní, š. 900 mm, v. 1510 mm, hl. korpusu 360 mm,
- Společná půda 1840*380 mm, tl. 18 mm
- Ráhna na šatní ramínka – ocel chromovaná
- Spoje korpusů neviditelné – kolíkováno, slepeno,
- Sedák dl. 3325 mm, tl. 18 mm, čelo v. 60 mm

Materiálové a barevné provedení

- Korpus skříní, půda i sedák LDTD tl. 18 dekor bělený dub, ABS hrany v dekoru lamina
- a dvířka LDTD tl. 18 mm lamino dezén bílá, ABS hrany v dekoru lamina
- Skříň kotvena do stěny – ochrana proti převrnutí

Zrcadlo

- **Rozměry a konstrukce** - Design viz výkres tvaru
- Vnější rozměr 1200*1200 mm, šířka rámu min 100 mm
- Rám zdobený plastický „zlatý“



Parapet a kryt tělesa ÚT

- **Rozměry a konstrukce** - Design viz výkres tvaru
- Hl. parapetů dle hl. stávajících zděných parapetů - 245 a 420 mm, dl. 2200 a 1340 mm, čelo v. 120 mm – tak aby plně krylo zděný parapet
- Ke stavebním kácím lepeno
- Obklad čela těles ÚT – přímo na čelo tělesa umístěný LDTD panel rozměru dtto tělesa, předpoklad 900*900 mm
- **Materiálové a barevné provedení**
- LDTD dezén bělený dub t. 18 mm, hrana ABS stejného dezénu

Stolek konferenční – kruhový, typový

Rozměry a konstrukce - Design viz vzorové foto

Konferenční stolek, v. podnože 490mm, deska stolku dýhovaná překližka, dezén dub, DN 600mm, 4 nohá ocelová podnož černá.



Stůl bufetový vysoký – typový

Rozměry a konstrukce - Design viz vzorové foto

Stůl vysoký bufetový, v. podnože 1070 mm, podnož ocelová s plastovými kluzáky, černá prášková barva; deska stolu obdélníková 1430*650mm, dýhovaná překližka dub.



Svítící panel 1, 2, 3

Rozměry a konstrukce - Design viz výkres tvaru

- Plytký otevřený korpus nahoře obloukový, 3 velikostní typy o š. 1300, 1500, 1700 mm, v. 2090 mm, hl. 200 mm, horní rádius 1200, 1550 a 2000 mm, uvnitř po stranách korpusu lem v. 15 mm utopená 20 mm vůči čelní hraně korpusu
- Dovnitř umístěn panel s LED pásky; kombinace 2 typů pásků s teplým a studeným světlem – řídící jednotka bude simulovat denní světlo co do intenzity tak i teploty, jednotka umístěna v samostatném korpusu pod panelem, rozměr panelů š. 1190, 1390, 1590 mm, v. 1980 mm

- Do čela panelu po vnitřní lem vsazeno lepené bezpečnostní sklo satinato tl. 6mm, 2 svislé poloviny (z důvodu přepravy na místo realizace) celková š. 1245, 1445 a 1645 mm, v. 2030 mm
- Z čela zasklívací rám po celém obvodu panelu ke korpusu kotven pomocí spojky na dřevo typ lamelo
- Komplet panel posazen a kotven do ocelového rámu s čelní konzolou

Materiálové a barevné provedení

- Korpus - vrstvená překližka tl. 25 mm lakovaná bíle RAL 9010 mat
- Panel pro LED pásky LDTD tl. 12 mm bílá hladká
- Sklo bezpečnostní 3/1/3 vnitřní satinato, opalícita 60%
- Zasklívací rám MDF var. vrstvená překližka profilu 50*30 mm, lakovaný bíle RAL 9010 mat

Nosný rám svítícího panelu 1, 2, 3

Rozměry a konstrukce - Design viz výkres tvaru

- Ocelový nosný rám z Jaceklu 60*40 mm, 3 velikosti - rozměru š.1250 / 1450 / 1650mm a v.1800 mm s navařenou konzolou při kratší straně hl. 200 mm z ocel plechu tl. 5 mm
- Z čela 6 otvorů pro kotvení do stěn, horní otvor DN30 mm, spodní DN10 mm
- Kotveno do stěn na závitové tyče ve zdivu na chemickou kotvu

Materiálové a barevné provedení

- Ocelový Jackel profilu 60*40*3 mm, konzola ocel plech tl. 5 mm
- Povrchová úprava černá barva matná

Ocelová konzola 1, 2

Rozměry a konstrukce - Design viz výkres tvaru

- Ve čtyřech případech není možná kotvit nosný ocel rám přímo do zdiva, proto bude do ostění niky za rámem ukotvena horní a spodní konzola – ocelová pásovina dl. 600 mm, š. 100 mm s čelní patkou, do které bude rám kotven metrickým šroubem,

Materiálové a barevné provedení

- Ocelový plech tl. 5 mm
- Povrchová úprava černá barva matná

Plný korpus před tělesem ÚT 1, 2, 3

Rozměry a konstrukce - Design viz výkres tvaru

- Skříňka zavěšená pod svítící panel, šířky shodné s panely - š. 1300, 1500, 1700 mm, v. 468 mm, hl. 265 mm
- Korpus rozdělen na 3 části, z čela po stranách plná dvířka, uprostřed otevřený s polohovatelnou policí.
- V zádech korpusu za dvířky otvory k armaturám těles ÚT
- Korpus doražen až na čelo tělesa ÚT
- Otevírání dvířek na tip-on
- Spoje korpusů neviditelné – kolíkováno, slepeno,
- Korpus zavěšen na závěsném systému pro horní skříňky s rektifikací

Materiálové a barevné provedení

- Komplet LDTD tl. 18 dezén bělený dub, ABS hrany v dekoru lamina

Parapet kryjící betonový základ

Rozměry a konstrukce - Design viz výkres tvaru

- Parapet hl. 600 mm v. 750 mm, vlastní čelo a bočnice v. 700 mm; celková délka 9000 mm
- Na stěnu kotveny dřevěné hranolky a na polosloupky z čela průběžný dřevěný profil, na které bude parapet položen, popř i pomocí typových ocel konzol
- Pod čelní hranou parapetu příčné žebro pro zavěšení čela
- Na šikmině betonového základu ocel konzoly se svislým průběžným žebrem pro zavěšení čela

Materiálové a barevné provedení

- Parapet komplet LDTD tl. 18 mm dezénu bělený dub, ABS hrany v dekoru lamina
- Pomocné profily – smrk masiv
- Konzoly ocelové černé

Předstěna s TV 1,2

Rozměry a konstrukce - Design viz výkres tvaru

- Čelo obloukové dělené předstěny š. 2940 a 4240 mm, v. 2370 a 2535 mm, hloubka vč. zadních žebor 140 mm, horní rádius menší předstěny 1800 mm, větší předstěny 3000 mm
- Menší předstěna – šířka segmentů ~ svislých částí 700, 1400, 700 mm

- Větší předstěna – šířka segmentů ~ svislých částí 1200, 1700, 1200 mm
- Ve středu předstěny otevírává dvojitá dvířka na tip-on – v korpusu bude umístěna TV či LCD
- Spoje korpusů neviditelné – kolíkováno, slepeno,
- Léta na čelních deskách svislá průběžná

Materiálové a barevné provedení

- Čelní viditelné segmenty LDTD tl.18 dezén bělený dub, ABS hrany v dekoru
- Žebra LDTD tl. 18 mm tmavě šedá RAL 7015, ABS hrany v dekoru
- Předstěna kotvena do stěny na závěsném systému pro horní skříňky s rektifikací

ZAŘIZOVACÍ PŘEDMĚTY PRO BAR

Automatický kávovar

Rozměry a konstrukce; materiálové a barevné provedení

- Plně automatický kávovar s vestavěným keramickým diskovým mlýnkem; zásobník na zrnkovou kávu obsah min 0.5 kg, připojení na vodu přes vodní filtr, odtok do odpadní vody, objem nádržky na vodu 5 l
- Š. max 400 mm, v. max 500 mm, hl. max 480 mm
- Jednoduchá obsluha one-touch, barevný dotykový digitální displej, min 10 druhů kávových nápojů
- Programovatelná teplota vody – 3 úrovně, programovatelné a individuálně nastavitelné množství vody, programovatelná a individuálně nastavitelná síla kávy – min 5 úrovní, variabilní spařovací jednotka na 6-16gr kávy, výškově nastavitelná dvojitá výpusť kávy / mléka 70 – 150 mm; automatické čištění mléčného systému, zobrazení stavu údržby
- 240 V / 50Hz, příkon 1500 W
- Garantovaný a výrobcem kávovaru doporučovaný min počet šálků za den 80



Výrobek kuželového ledu

Rozměry a konstrukce; materiálové a barevné provedení

- Výrobek kuželového / kloboučkového ledu s odpadovým čerpadlem
- Š. 360 mm, v. 600 mm, hl. 450 mm
- Chlazení vzduchem s produkcí 20 kg ledu / 24 hod; čidlo naplnění zásobníku, redukce spotřeby energie díky systému rychlého odpadávání ledu
- Kapacita zásobníku 4 kg, spotřeba vody 3 l / hod
- 230 V / 50Hz, příkon 230 W
- Napojení na odpad DN24



Myčka nádobí dvouplášťová

Rozměry a konstrukce; materiálové a barevné provedení

- Automatická dvouplášťová izolovaná myčka skla s čelním plněním s odpadovým čerpadlem
- Elektronické ovládání, dávkovač mycího a oplachvého prostředku
- Systém garance teploty a tlaku vody, dvojitý filtrační systém, vyjímatelné filtry vany, horní a spodní mycí a oplachová rotační ramena, studený oplach
- Š. 600 mm, v. 850 mm, hl. 610 mm; v. zásuvky 325 mm, 2x koš 500/500 mm, 1x košík na příbory, objem vany 27 l, mycí a oplachové čerpadlo
- Mycí cyklus 60 / 90 / 120 / 180 sec
- Spotřeba vody / cyklus max 3 l
- Hlučnost max 60 dB
- 230 V / 50Hz, příkon 3500 W



Podstolová chladicí skříň s prosklenými dvířky

Rozměry a konstrukce; materiálové a barevné provedení

- Volně stojící jednodveřová chladicí skříň s prosklenými dveřmi 90st (lze měnit otevírání dveří), zámek
- Š. 600 mm, v. 855 mm, hl. 620 mm; čistý objem 75 l,
- Provozní teplota 0 až +8 st C, dvě vnitřní nastavitelné roštové police nosnost min 22 kg
- Digitální termostat, ventilované chlazení, automatické odtávání, osvětlení vnitřního prostoru
- Energetická třída min E, 230 V / 50Hz, příkon 150 W



Podstolová chladicí skříň s plnými dvířky

Rozměry a konstrukce; materiálové a barevné provedení

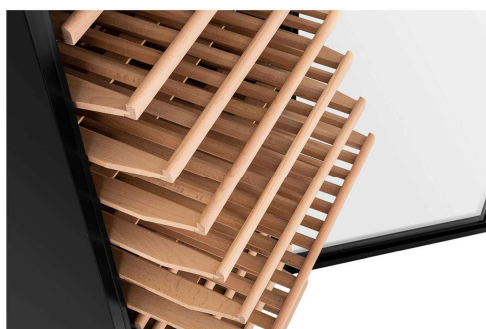
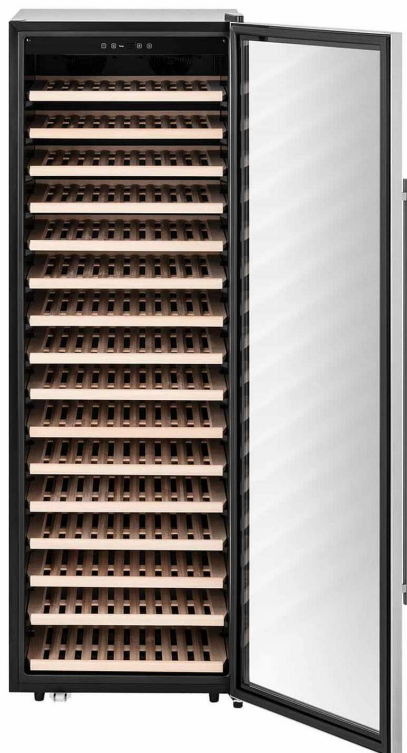
- Volně stojící jednodveřová chladicí skříň s plnými dveřmi 90st (lze měnit otevírání dveří), zámek, nerez provedení, zadní kolečka, přední nastavitelné nožičky
- Š. 600 mm, v. 855 mm, hl. 590 mm; čistý objem 75 l,
- Provozní teplota 0 až +8 st C, tři vnitřní nastavitelné roštové police nosnost min 22 kg
- Digitální termostat, ventilované chlazení, automatické odtávání, osvětlení vnitřního prostoru
- Energetická třída min E, 230 V / 50Hz, příkon 150 W



Vinotéka vysoká

Rozměry a konstrukce; materiálové a barevné provedení

- Volně stojící černá vinotéka s celoskleněnými dveřmi s kouřovým sklem, možnost měnit otevírání dveří, vnitřní Led osvětlení, černé vnitřní provedení
- Š. 600 mm, v. 1850 mm, hl. 610 mm; čistý objem 360l, zámek
- Provozní teplota 5 až 22 st C, 6 dřevěných roštových polic, 190ks lahví
- Digitální termostat, ventilované chlazení, automatické odtávání, automatické odpařování kondenzátu, automatické vypnutí ventilátoru.
- Energetická třída min F, 230 V / 50Hz, příkon 170 W



Jednodřezy hranaté se spodní montáží

Rozměry a konstrukce; materiálové a barevné provedení

- Hranatý nerezový jednodřez bez odkapu 200 resp. 340 / 400 mm, hl. 190 mm; s přepadem a sítkem; se spodní montáží; kartáčovaná nerez



Kuchyňská baterie ke dřezům

Rozměry a konstrukce; materiálové a barevné provedení

- Chromová páková mísící baterie s vysokým otočným raménkem, pružné připojovací hadice, stabilizační destička zvyšující stabilitu namontované baterie; v. 320 mm, hl. 180 mm;

Kabinetový změkčovací filtr, hlava filtru, filtrační patrona

Rozměry a konstrukce; materiálové a barevné provedení

- Plně automatické časově nebo dle průtoku řízené změkčovací zařízení. Řídící ventil. Plnění monodisperzní hmotou, zasolení cca 125g/1l hmoty
- Z filtru nástěnný rozvod filtrované vody do 2 strojích myček, výrobníku ledu a kávovaru; napojení na odpad a TUV
- Vertikální uložení, v. 635 mm, š. 325, hl. 650mm
- Max průtok 1m³ / hod; provozní tlak vody 0,2 – 0,8 MPa



Gastro stůl nerez

Rozměry a konstrukce; materiálové a barevné provedení

- Pracovní gastro stůl s deskou 1000*700mm, v. 850mm, nosnost 110 kg
- 1 spodní police nosnost 30kg, výškově nastavitelné nohy
- Nerezová ocel leštěná



Gastro regál nerez

Rozměry a konstrukce; materiálové a barevné provedení

- Nástěnná police 600*400mm, tl. police 30mm, na konzolách
- Nosnost 40 kg
- Nerezová ocel leštěná



Gastro police nerez

Rozměry a konstrukce; materiálové a barevné provedení

- Volně stojící regál 600*400mm, v. 1800mm
- 4 police 600*400mm, tl. police 40mm,
- Nosnost police 150kg, celková nosnost 600kg
- Nerezová ocel leštěná



Gastro mycí stůl nerez

Rozměry a konstrukce; materiálové a barevné provedení

- Pracovní gastro stůl s dřezem o rozměru 1300*600mm, v. 1100mm, dřez 450*450mm, hl. 300mm
- Dřez vlevo, spodní police nosnost 30kg, vpravo pod deskou místo pro myčku skla, výškově nastavitelné nohy
- Nerezová ocel leštěná



SEDACÍ MOBILIÁŘ TYPOVÝ

U jednotlivých navrhovaných kusů sedacího mobiliáře jsou uvedeny minimální gramáže potahů, síťovin, minimální nosnosti, rozměry mobiliáře mohou být v toleranci $\pm 5\%$. Účastníci výběrového řízení při vzorkování nabízeného mobiliáře nabídnou kvalitu zde popsanou a vyšší. Při vzorkování budou taktéž vybrány barvy a odstíny.

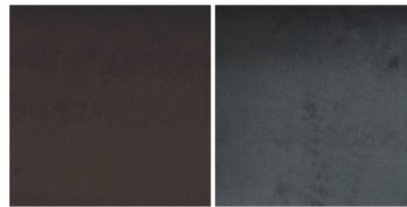
Dvoumístná sofa

Rozměry a konstrukce - Design viz vzorové foto

Dvojkřeslo klasického tvarosloví, čalouněné, tvarově založené na mohutném sedáku i opěráku. Boční područky celočalouněné, kostru tvoří dřevěná konstrukce. Tuhé sezení, vysokožátěžové (vypěněná dřevěná konstrukce, NE plast, korpus vypěněný ekologickou polyuretanovou pěnou s otevřenými buňkami s různou hustotou), pružení zajištěny pryžotextilními popruhy, snímatelný potah sedáků i opěráků. Nohy subtilní kovové, černá lesk.

Potah textilie – barva světle šedá, 100% polyester, snadno čistitelná, potah kategorie G, H, oděruvzdornost 75.000 cyklů, váha min 500 g/lm, stálobarevnost na světle 5-7, stálobarevnost v otěru 4-5, ohnivzdornost EN 1021 1&2.

Rozměry sedací soupravy: výška 780 mm, šířka 2050 mm, hloubka 980 mm, hloubka sedáku 57cm, šířka područek 160mm, nosnost min 140 kg na místo.

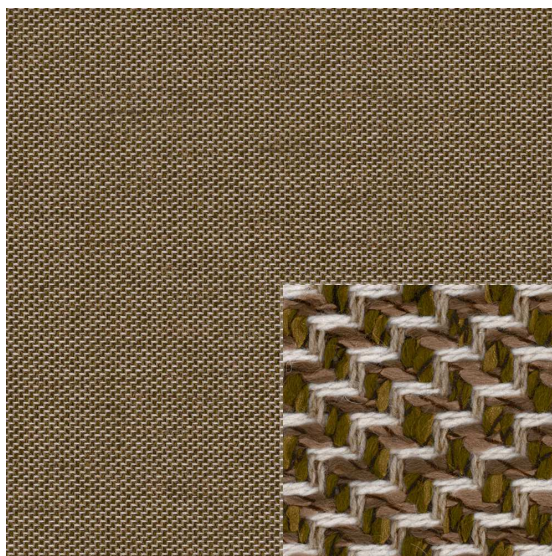
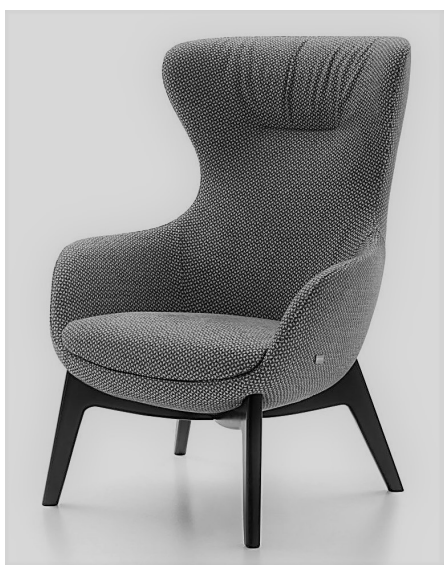


Křeslo čalouněné vysoké

Rozměry a konstrukce - Design viz vzorové foto

Celočalouněný korpus, široký, vysoký, s rozšiřujícím se korpusem po stranách nahoře (částečný styl „ušák“) na viditelné spodní dřevěné nosné konstrukci a čtyřech dřevěných nohách; křeslo vysokožátěžové (vypěnění ocelová konstrukce, NE plast, korpus vypěnění studenou pěnou s ocelovou výztuhou) nosnost 140 kg; tl. PUR sedáku 50mm, rozměry š. 770, hl. 780, v. 1130 mm, hl. sedáku 530 mm

Potah textilní s výraznou plastickou strukturou, hnědobéžový, 100% polyester, snadno čistitelný potah kategorie G, H; oděruvzdornost 110.000 cyklů, váha min 530 g/lm, stálobarevnost na světle 5, stálobarevnost v otěru 4-5, ohnivzdornost EN 1021 1&2, váha max 20 kg, nosnost min 140kg.

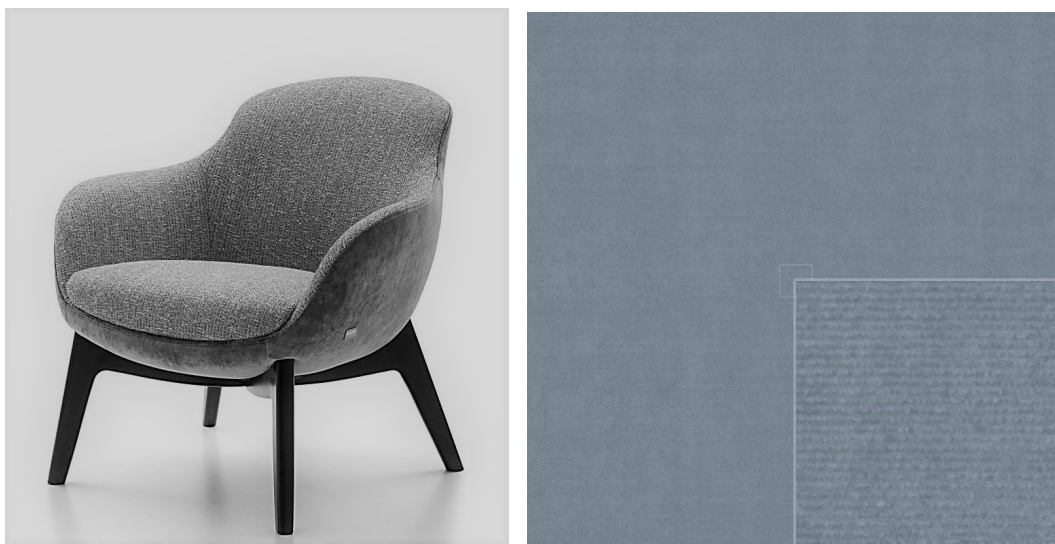


Křeslo čalouněné nízké

Rozměry a konstrukce - Design viz vzorové foto

Celočalouněný korpus, široký až rozložitý na viditelné spodní dřevěné nosné konstrukci tmavého moření a čtyřech dřevěných nohou; křeslo vysokozátěžové (vypěnění ocelová konstrukce, NE plast, korpus vypěněný studenou pěnou s ocelovou výztuhou) nosnost 140 kg; tl. PUR sedáku 50mm, rozměry š. 780, hl. 810, v. 790 mm, hl. sedáku 540 mm

Potah textilní s jemnou strukturou, šedomodrý, 100% polyester, snadno čistitelný potah kategorie G, H; oděruvzdornost 110.000 cyklů, váha min 530 g/lm, stálobarevnost na světle 5, stálobarevnost v otěru 4-5, ohnivzdornost EN 1021 1&2, váha max 20 kg, nosnost min 140kg.



Židle celočalouněná

Rozměry a konstrukce - Design viz vzorové foto

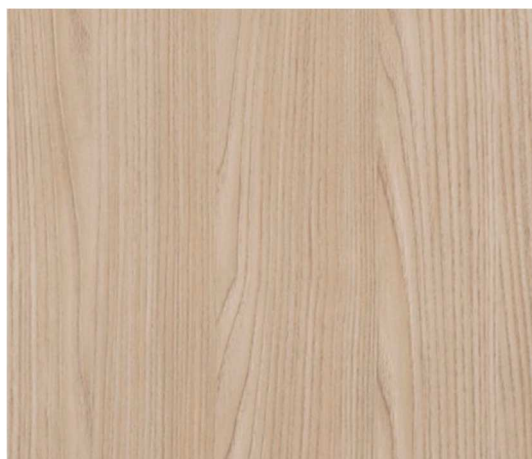
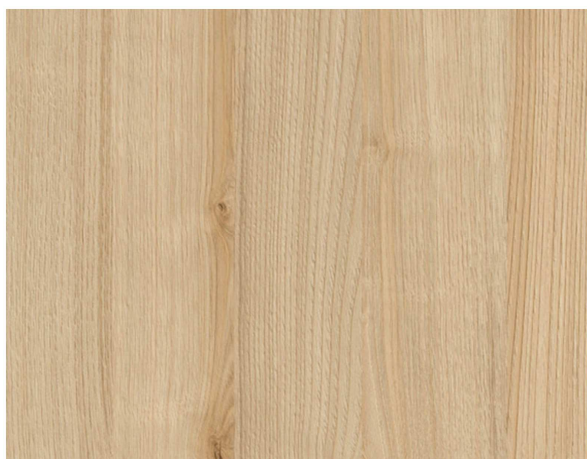
Celočalouněný korpus styl „vajíčko“ na čtyřech dřevěných nohou tmavého moření; textilní potah hrubší, béžový; rozměry š. 620, hl. 570, v. 810 mm

Potah textilie, 100% polyester, snadno čistitelná, potah kategorie G, H; oděruvzdornost 110.000 cyklů, váha min 530 g/lm, stálobarevnost na světle 5, stálobarevnost v otěru 4-5, ohnivzdornost EN 1021 1&2, váha max 12 kg, nosnost min 120kg.

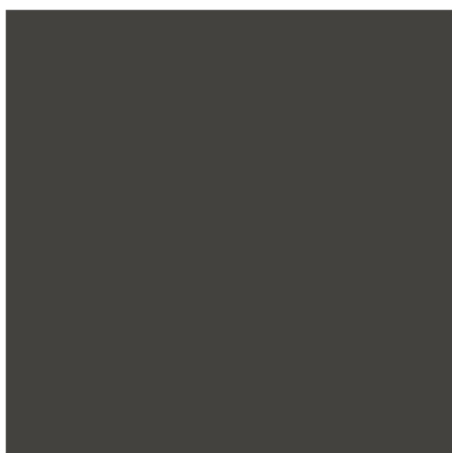


Grafická příloha:

LDTD dřevodekor



LDTD RAL 7015 a 7040



Spojka lamelo



Rektifikační závěs skříněk

